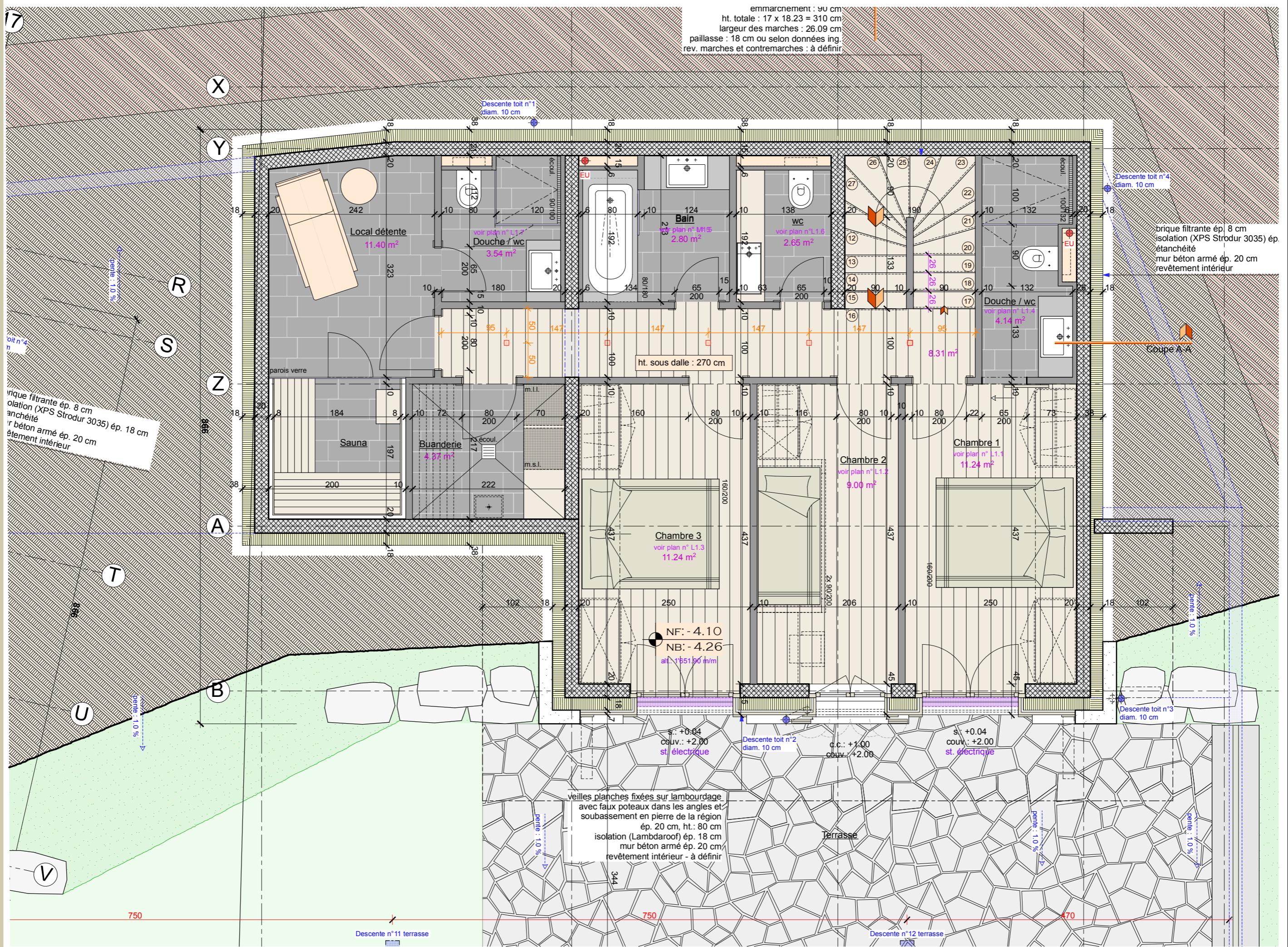


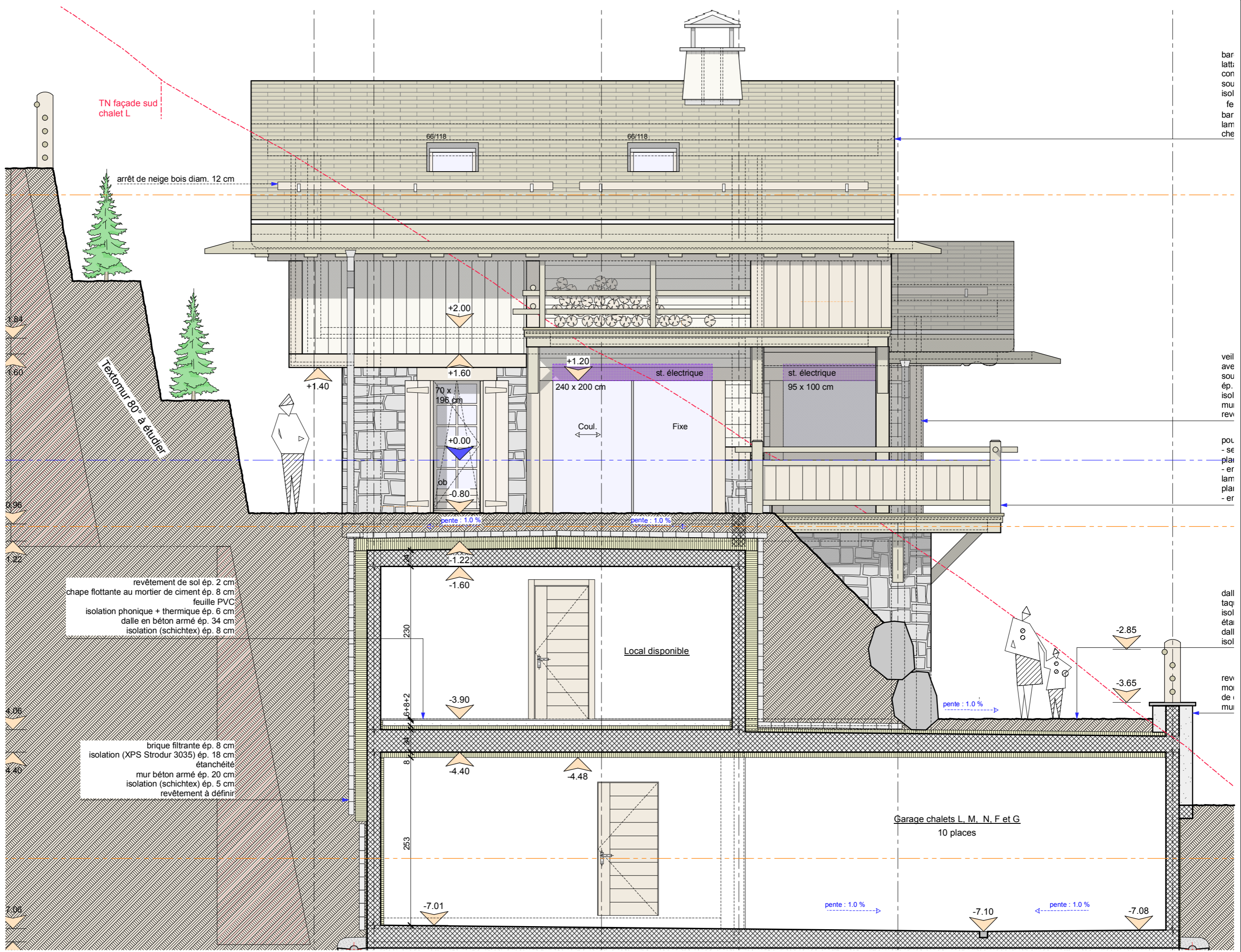
escalier en béton armé
embranchement : 90 cm
ht. totale : 16 x 18.75 = 300 cm
largeur des marches : 26.09 cm
paillasse : 18 cm ou selon données ing.
rev. marches et contremarches : à définir

brique filtrante ép. 8 cm
isolation (XPS Strodur 30)
étanchéité
mur béton armé ép. 20 cm
isolation (schichtex) ép. 5 cm
revêtement à définir

revêtement à définir
isolation (Schichtex) ép. 15 cm
mur béton armé ép. 20 cm
revêtement à définir

NF: -6.90
NB: -7.06
p: 1688.10 mm





revêtement de sol ép. 2 cm
chape flottante au mortier de ciment ép. 8 cm
feuille PVC
isolation phonique + thermique ép. 6 cm
dalle en béton armé ép. 34 cm
isolation (schichtex) ép. 8 cm

brique filtrante ép. 8 cm
isolation (XPS Strodrur 3035) ép. 18 cm
étanchéité
mur béton armé ép. 20 cm
isolation (schichtex) ép. 5 cm
revêtement à définir

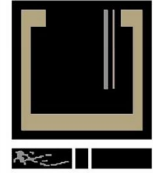
bar latt: con sou isol fe bar lam che

veil ave sou ép. isol mu rev

pol - se pla - er lam pla - er

dall taq isol éta dall isol

rev moi de i mu



CHALET L

bardeaux
lattage section 2.7 / 8 cm
contre-lattage section 6 / 8 cm
sous-couverture
isolation (Isoconfort) ép. 24 cm
fermacell (anti-feu) 2 couches
barrière-vapeur
lambrissage ép. 2.4 cm
chevrons sapin section à définir

arrêt de neige bois diam. 12 cm

poutraison en mélèze brut de sciage
- section solives : selon charpentier
plancher inférieur - ép.: 2.1 cm
- en mélèze
lambourdage flottant - sect.: 6 x 6 cm
plancher supérieur - ép.: 4 cm
- en cèdre ajourée

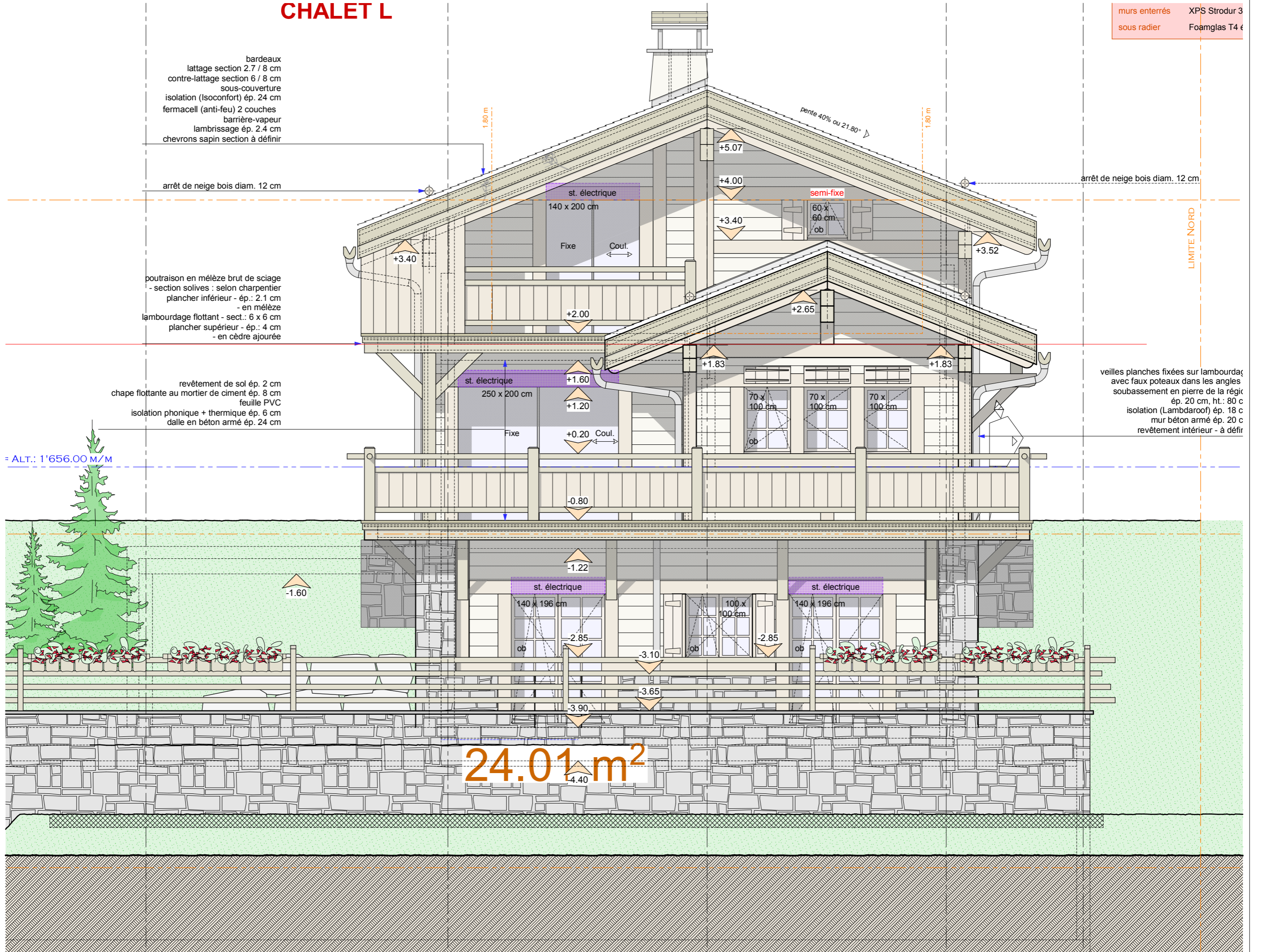
revêtement de sol ép. 2 cm
chape flottante au mortier de ciment ép. 8 cm
feuille PVC
isolation phonique + thermique ép. 6 cm
dalle en béton armé ép. 24 cm

ALT.: 1'656.00 M/M

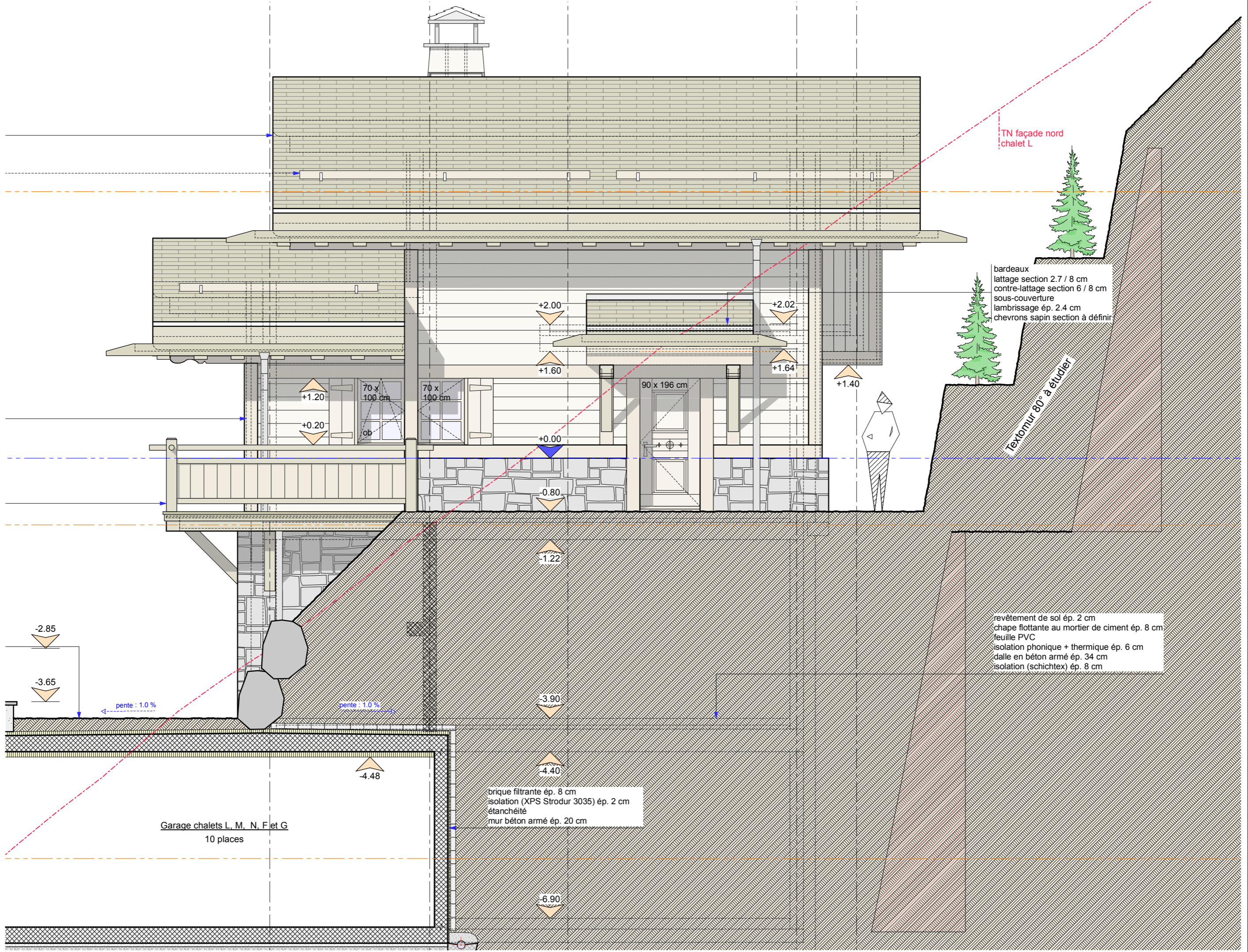
murs enterrés XPS Strodur 3
sous radier Foamglas T4 €

LIMITE NORD

veilles planches fixées sur lambourda
avec faux poteaux dans les angles
soubassement en pierre de la régi
ép. 20 cm, ht.: 80 c
isolation (Lambdaroo) ép. 18 c
mur béton armé ép. 20 c
revêtement intérieur - à définir



24.01 m²



TN façade nord
chalet L

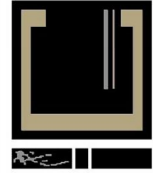
bardeaux
lattage section 2.7 / 8 cm
contre-lattage section 6 / 8 cm
sous-couverture
lambrissage ép. 2.4 cm
chevrons sapin section à définir

Textonur 80° à étudier

revêtement de sol ép. 2 cm
chape flottante au mortier de ciment ép. 8 cm
feuille PVC
isolation phonique + thermique ép. 6 cm
dalle en béton armé ép. 34 cm
isolation (schichtex) ép. 8 cm

brique filtrante ép. 8 cm
isolation (XPS Strodur 3035) ép. 2 cm
étanchéité
mur béton armé ép. 20 cm

Garage chalets L, M, N, F et G
10 places



bois dur 3035 ép. 18 cm
bois T4 ép. 14 cm

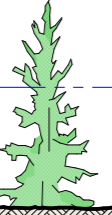
bardeaux
lattage section 2.7 / 8 cm
contre-lattage section 6 / 8 cm
sous-couverture
isolation (Isoconfort) ép. 24 cm
fermacell (anti-feu) 2 couches
barrière-vapeur
lambrissage ép. 2.4 cm
chevrons sapin section à définir

arrêt de neige bois diam. 12 cm

bardeaux
lattage section 2.7 / 8 cm
contre-lattage section 6 / 8 cm
sous-couverture
lambrissage ép. 2.4 cm
chevrons sapin section à définir

veilles planches fixées sur lambourrage
avec faux poteaux dans les angles et
soubassement en pierre de la région
ép. 20 cm, ht.: 80 cm
isolation (Lambdarooft) ép. 18 cm
mur béton armé ép. 20 cm
revêtement intérieur - à définir

ALT.: 1'656.00 M/M



revêtement de sol ép. 2 cm
chape flottante au mortier de ciment ép. 8 cm
feuille PVC
isolation phonique + thermique ép. 6 cm
radier en béton armé ép. 24 cm
isolation thermique ép. 14 cm
béton maigre ép. 5 cm
touvevent ép. 30 cm

